

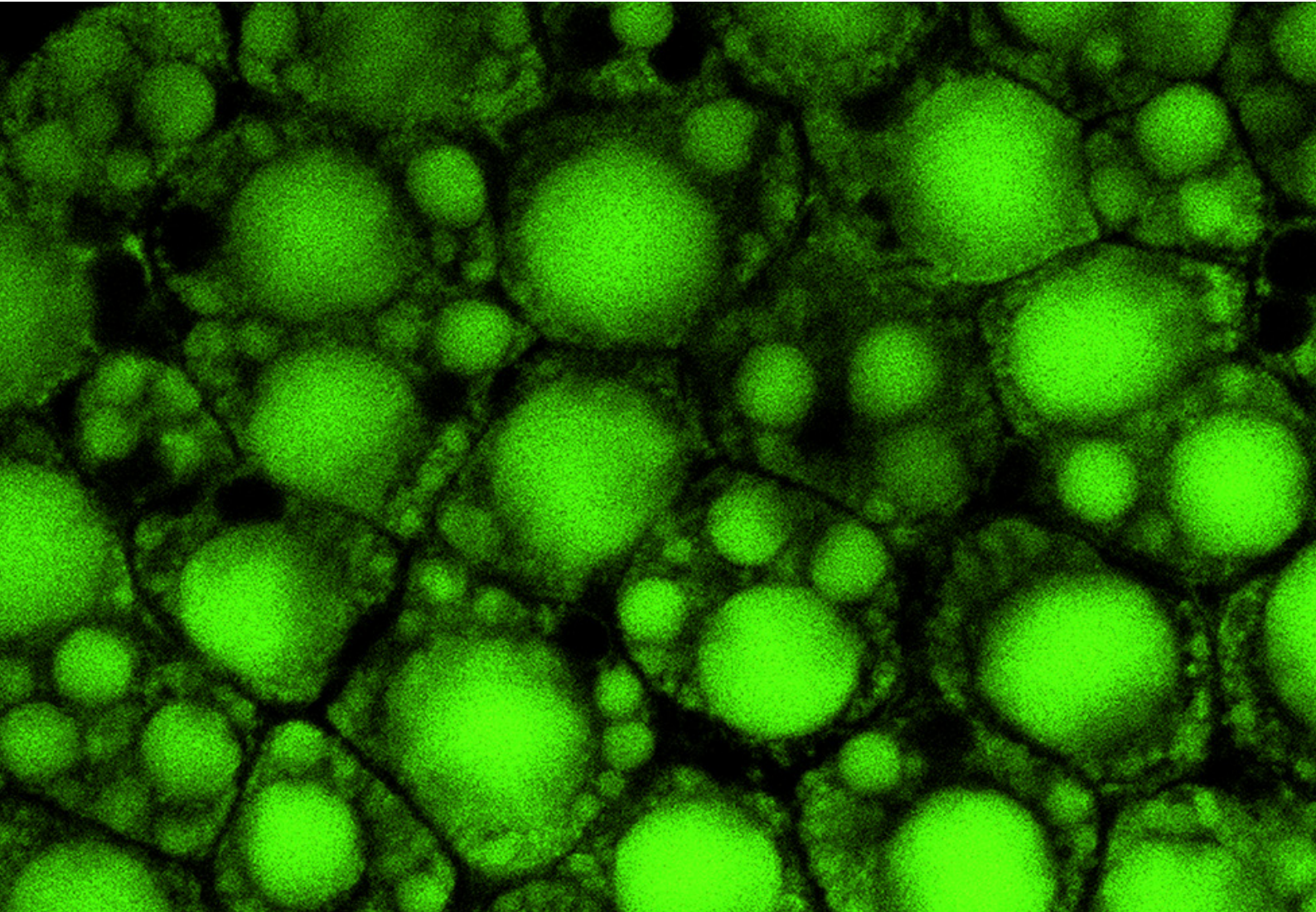


**REZOLVE**  
SCIENTIFIC

FLUOROPHORES FOR TARGETED INSIGHTS

## ReZolve-L1™

ReZolve-L1™ 是一个对极性脂质有亲和力，适用于多种活细胞与固定细胞的可渗透细胞膜的染料。此染料能有效地监控细胞里的脂含量与定位（例如磷脂酰胆碱，磷脂酰乙醇胺，鞘磷脂，鞘氨醇，与溶血磷脂酸）。



REZOLVE SCIENTIFIC Pty Ltd

Office: Level 4, 12 Pirie Street, Adelaide, SA, 5000

Lab: UniSA Cancer Research Institute, North Terrace, Adelaide, SA, 5000

Email: [support@rezolvescientific.com](mailto:support@rezolvescientific.com) Mobile: +61 (0) 409 195 323



**REZOLVE**  
SCIENTIFIC

[www.rezolvescientific.com](http://www.rezolvescientific.com)

**FLUOROPHORES FOR TARGETED INSIGHTS**

# ReZolve-L1™

ReZolve-L1™ 对极性脂质有亲和力这一特性使您能够监控细胞里的脂含量 (例如磷脂酰胆碱·磷脂酰乙醇胺·鞘磷脂·鞘氨醇·与溶血磷脂酸)。ReZolve-L1™ 提供卓越的耐光性·能够被UV与标准的405nm光源激发·因此能运用在各种不同的荧光应用上。此染料通过多光子显微镜与振动光谱学技术成像后可被定量与计算。它较大的斯托克斯位移(ex/em 405/570 nm) 使它能够被用于多种双重与多重颜色标记应用上。

此渗透细胞膜的脂染料有较低的细胞毒性·非常适用于活细胞成像·同时也适用于固定的生物样品成像。ReZolve-L1™ 使用方便·仅需最低限度的样品制备。此产品已被用于监控活细胞系与固定细胞系的脂质·包括鼠心肌细胞(H9c2), 鼠脂肪(3T3-L1) 和人前列腺细胞系 (LNCaP, 22RV1, Du145 and PNT1a)。此染料还被用于哺乳动物与昆虫组织包括羊肌肉与脂肪组织 (活细胞或固定细胞)、鼠脑与果蝇幼虫肠道与脂肪体。

## 详述

亚细胞定位	高脂含量区域
颜色	黄
可使用 (仪器)	荧光显微镜·流式细胞仪·微量盘势分析仪·多光子显微镜·拉曼光谱·红外光谱
测试于	人细胞系 (LNCaP, 22RV1, Du145, PNT1a)·鼠细胞系 (H9c2, 3T3-L1)·哺乳动物脑组织 (鼠)·肌肉 (羊) 与脂肪 (羊) 组织·果蝇肠道与脂肪组织
样品制备	活细胞·多聚甲醛固定·冷冻固定
激发/放射	UV 或 405 / 550 nm
溶解性	DMSO
运送	室温
存放	室温

## 发表文章

- Modulation of the organelle specificity in Re(I) tetrazolato complexes leads to labelling of lipid droplets. (2014) RSC Advances 4, 16345-16351.
- Unprecedented staining of polar lipids by a luminescent rhenium complex revealed by FTIR microspectroscopy in adipocytes. (2016) Mol. BioSyst 12, 2064
- A molecular probe for the detection of polar lipids in live cells. (2016) PLoS ONE 11(8): e0161557.
- Intracellular distribution and stability of a luminescent rhenium(I) tricarbonyl tetrazolato complex using epifluorescence microscopy in conjunction with X-ray fluorescence imaging. (2017) Metallomics 9, 382.

REZOLVE SCIENTIFIC Pty Ltd

Office: Level 4, 12 Pirie Street, Adelaide, SA, 5000

Lab: UniSA Cancer Research Institute, North Terrace, Adelaide, SA, 5000

Email: support@rezolvescientific.com Mobile: +61 (0) 409 195 323