

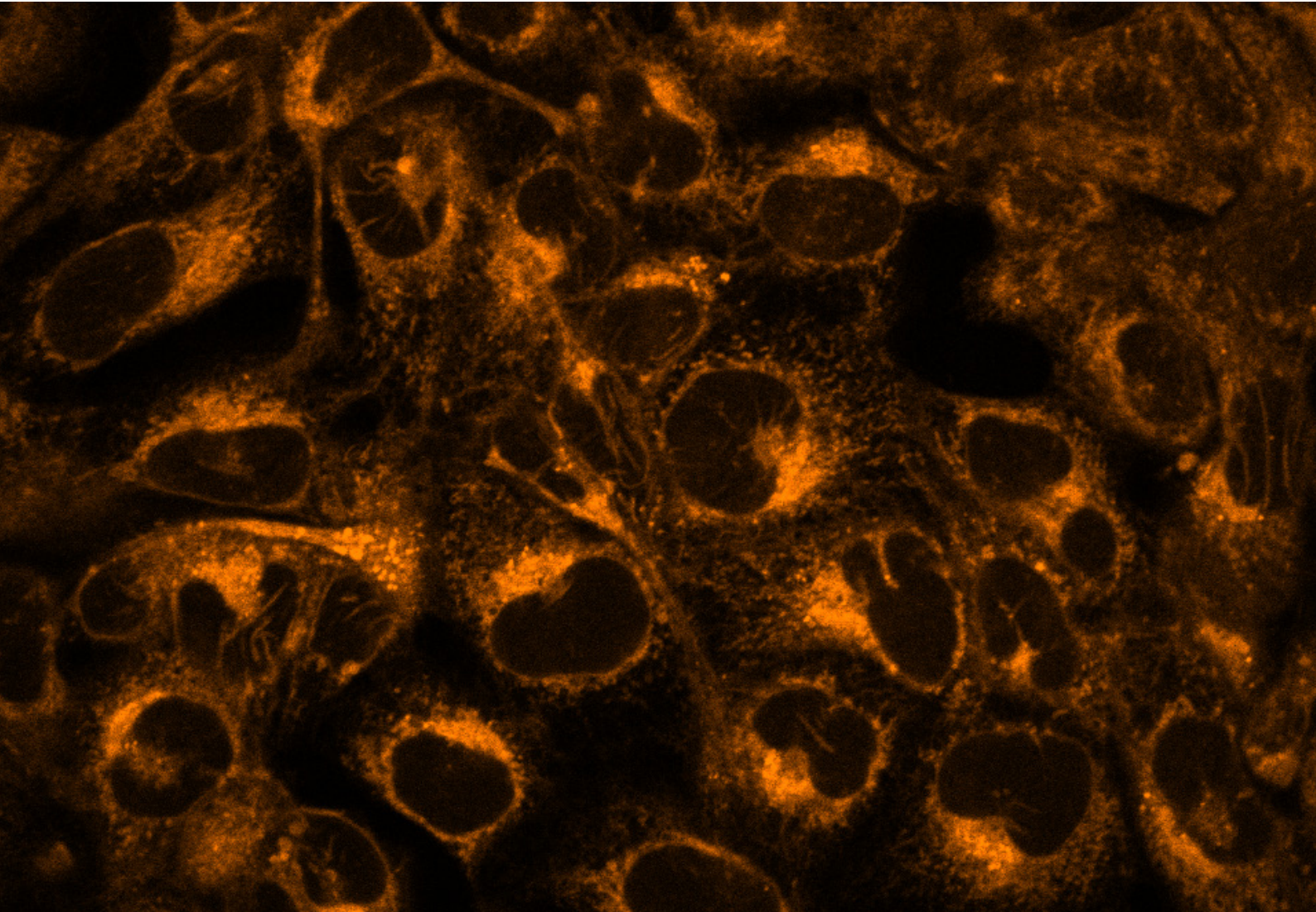


REZOLVE
SCIENTIFIC

FLUOROPHORES FOR TARGETED INSIGHTS

ReZolve-ER™

ReZolve-ER™ 是一个快速摄取细胞的活细胞内质网成像试剂，适用于多种活细胞与固定细胞。



REZOLVE SCIENTIFIC Pty Ltd

Office: Level 4, 12 Pirie Street, Adelaide, SA, 5000

Lab: UniSA Cancer Research Institute, North Terrace, Adelaide, SA, 5000

Email: support@rezolvescientific.com Mobile: +61 (0) 409 195 323



REZOLVE
SCIENTIFIC

www.rezolvescientific.com



REZOLVE
SCIENTIFIC

FLUOROPHORES FOR TARGETED INSIGHTS

ReZolve-ER™

ReZolve-ER™ 是一个用于活细胞与固定细胞成像的内质网染料。此荧光团适用于对内质网间歇性或长期的监控，它可快速地摄取细胞与定位，有低细胞毒性与高耐光性，增加获取成像的时间。此产品可轻易地从细胞洗走，增加实验设计的灵敏性。

ReZolve-ER™ 适用于用UV与405 nm 光源激发并最高可放射570 nm的荧光应用。此激发与放射的特性使此产品适用于多颜色成像，同时也适用于多光子成像，加强配合活细胞的应用。

详述

亚细胞定位	内质网
颜色	橙色
可使用 (仪器)	荧光显微镜，流式细胞仪，微量盘势分析仪，多光子显微镜，拉曼光谱，红外光谱
测试于	人细胞系 (LNCaP, 22RV1, Du145, PNT1a)，哺乳动物细胞系 (CHO-K1, H9c2)。哺乳动物肌肉 (羊) 与 脂肪 (羊) 组织。
样品制备	活细胞，多聚甲醛固定，冷冻固定
激发/放射	UV 或 405 / 570 nm
溶解性	DMSO
运送	室温
存放	室温

发表文章

Imaging nuclear, endoplasmic reticulum and plasma membrane events in real time. (2016) FEBS Lett, 590: 3051–3060.

REZOLVE SCIENTIFIC Pty Ltd

Office: Level 4, 12 Pirie Street, Adelaide, SA, 5000

Lab: UniSA Cancer Research Institute, North Terrace, Adelaide, SA, 5000

Email: support@rezolvescientific.com Mobile: +61 (0) 409 195 323



www.rezolvescientific.com