

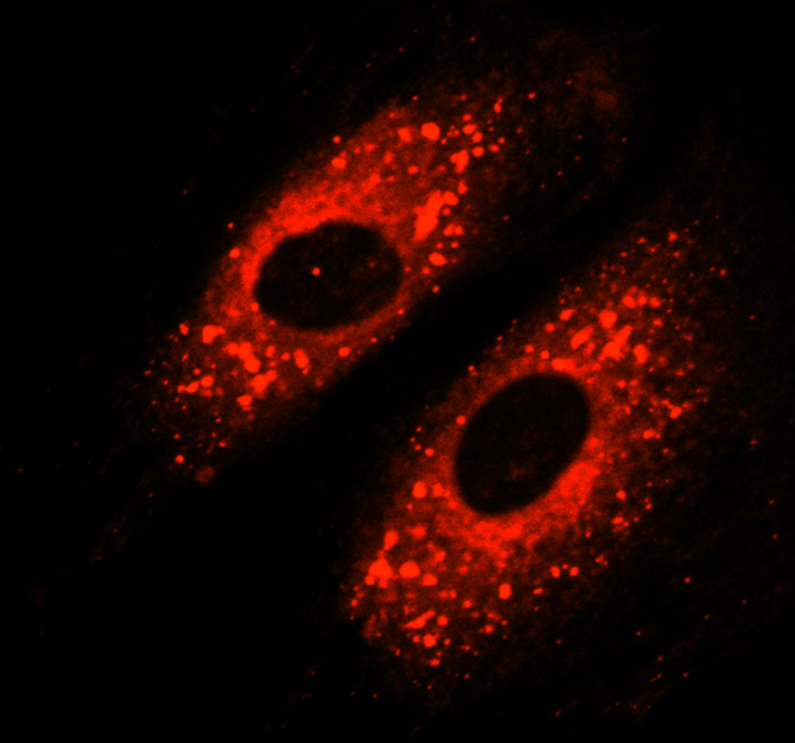


REZOLVE
SCIENTIFIC

FLUOROPHORES FOR TARGETED INSIGHTS

IraZolve-L1™

IraZolve-L1™ 是一个可渗透细胞膜的染料，定位于极性脂并适用于多种活细胞与固定细胞。IraZolve-L1™ 提供卓越与快速的脂质染色，方便不同荧光显微镜应用的使用，并定位于细胞内的脂滴与内质网。



REZOLVE SCIENTIFIC Pty Ltd

Office: Level 4, 12 Pirie Street, Adelaide, SA, 5000

Lab: UniSA Cancer Research Institute, North Terrace, Adelaide, SA, 5000

Email: support@rezolvescientific.com Mobile: +61 (0) 409 195 323



REZOLVE
SCIENTIFIC

www.rezolvescientific.com



REZOLVE
SCIENTIFIC

FLUOROPHORES FOR TARGETED INSIGHTS

IraZolve-L1™

与 ReZolve-L1™相似，我们的红色IraZolve-L1™对脂质有亲和力这一特性使您能监控定位于脂滴与内质网的细胞脂的变化。IraZolve-L1™提供卓越的耐光性，能够被UV与标准的405 nm光源激发，因此能运用在不同的荧光应用上。此染料通过多光子显微镜成像后可被定量与计算。它较大的斯托克斯位移(ex/em405/600nm)使它能够被用于多种双重与多重颜色的标记应用。

Specifications

亚细胞定位	高脂含量区域
颜色	红
可使用 (仪器)	荧光显微镜，流式细胞仪，微量盘势分析仪，多光子显微镜
测试于	人细胞系 (22RV1, LNCaP, DU145, PNT1a)，鼠细胞系(H9c2)。
样品制备	活细胞，多聚甲醛固定。
激发/放射	UV 或 405 / 600 nm
溶解性	DMSO
运送	室温
存放	室温

REZOLVE SCIENTIFIC Pty Ltd

Office: Level 4, 12 Pirie Street, Adelaide, SA, 5000

Lab: UniSA Cancer Research Institute, North Terrace, Adelaide, SA, 5000

Email: support@rezolvescientific.com Mobile: +61 (0) 409 195 323



REZOLVE
SCIENTIFIC

www.rezolvescientific.com