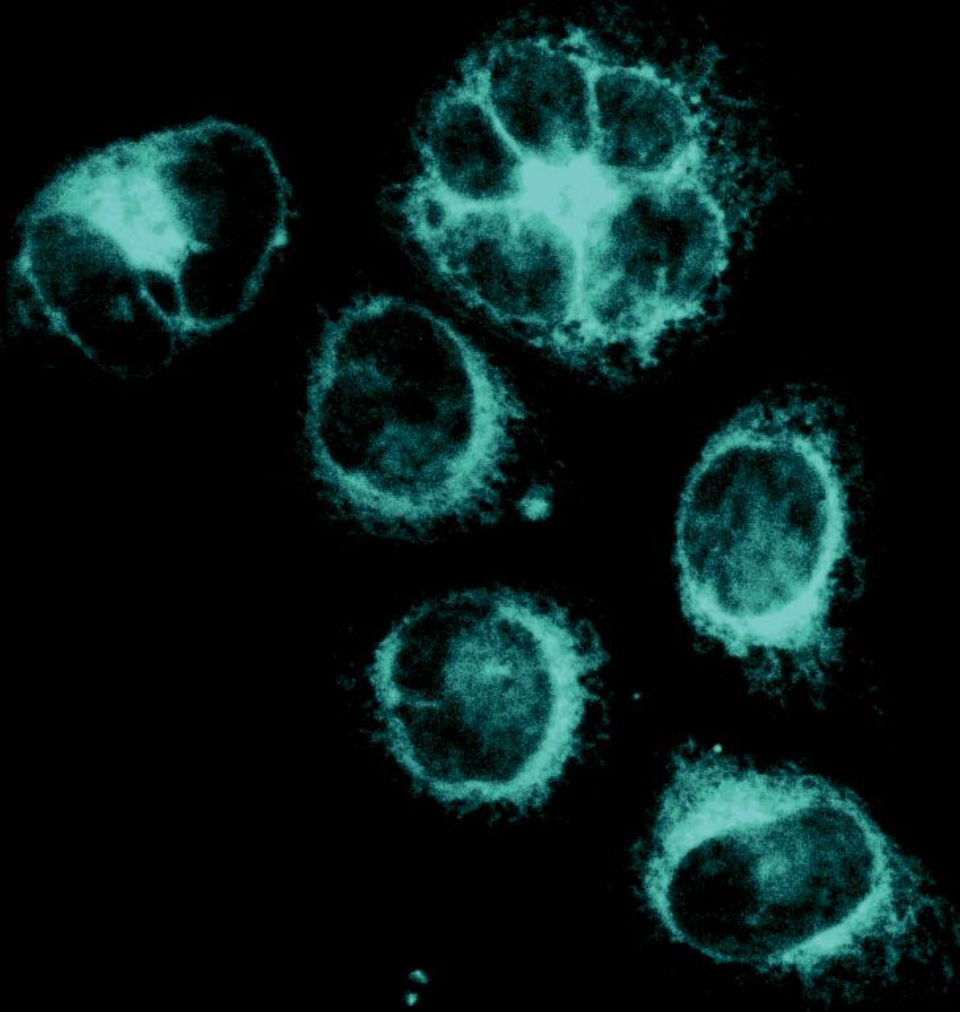




荧光基团定向观察

IraZolve-ER Blue™

IraZolve-ER Blue™ 是一种细胞渗透荧光染色剂，可对活细胞和固着细胞的内质网进行检测、成像。



20μm

REZOLVE 科技有限公司
办公地点: 阿德莱德市, Pirie 街 12 号 4 楼
实验室: 阿德莱德市 北台地 南澳大学癌症研究中心 6 楼
邮箱: support@rezolvescientific.com 电话: +61 (0) 409 195 323



www.rezolvescientific.com

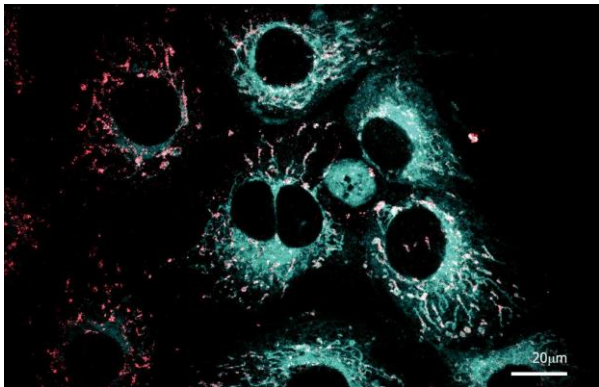
荧光基团定向观察

IraZolve-ER Blue™

IraZolve-ER Blue™ 是一种内质网染色剂，应用于活细胞和固着细胞荧光成像。该染色剂细胞毒性低、光稳定性好，时间分辨成像效果理想。

IraZolve-ER Blue™ 适用于固着细胞的多种应用，包括抗体染色，对所需蛋白的内质网结构进行详细可视化。进行抗体染色时，请按照标准抗体染色方案使用 IraZolve-ER Blue™，即可获得令人惊叹的内质网成像图。

IraZolve-ER Blue™ 适用于紫外辐射和 405nm 光源，最大发射量为 515nm，与绿色、红色、远红色荧光基团高度相容。



现在可以观察任何蛋白质和内质网之间的相互作用。

细胞色素 C 抗体的 IraZolve-ER Blue™ 染色情况。

产品规格

亚细胞定位	内质网
颜色	蓝绿色
配用设备	荧光显微镜
已试验	人体细胞培养（PNT2, 22RV1）、哺乳动物细胞培养（H9c2）
样品制备	Live, 多聚甲醛固着, 抗体染色
激发/发射	UV or 405 nm/ 515 nm
可溶剂	DMSO
运输	常温
贮存	常温

REZOLVE 科技有限公司

办公地点: 阿德莱德市, Pirie 街 12 号 4 楼

实验室: 阿德莱德市 北台地 南澳大学癌症研究中心 6 楼

邮箱: support@rezolvescientific.com 电话: +61 (0) 409 195 323